

A woman with blonde hair is wearing a white, hooded, belted coat over a white turtleneck. She is also wearing a patterned scarf with dark blue, brown, and white geometric designs. She is standing in front of a wall covered in green ivy. The lighting is warm, suggesting late afternoon or early morning. In the top right corner, there is a logo for 'amelie accessories' and text indicating the collection for 'Autumn 2023' and 'Winter 2024'.

amelie
accessories

Autumn 2023
Winter 2024

ΚΑΠΑ
-10.3458-

ΤΣΑΝΤΑ
-20.3569-

ΦΟΥΛΑΡΙ
-10.3498-





-20.3545 -



-20.3546 -



-20.3577 -



-20.3547 -



-20.3568 -



ΖΑΚΕΤΑ
-10.3476-

ΤΣΑΝΤΑ
-20.3546-

ΦΟΥΛΑΡΙ
-10.3502-

ΚΟΡΔΕΛΑ
-50.5673-

-20.3551 -



-20.3550 -



-20.3543 -



-20.3548 -



-20.3565 -



ΖΑΚΕΤΑ/ΠΟΝΤΣΟ
-10.3469-

ΤΣΑΝΤΑ
-20.3551-

ΓΑΝΤΙΑ
-70.7084-



-20.3571 -



-20.3572 -



-20.3544 -



-20.3557 -



-20.3556 -



ΚΑΠΑ
-10.3453-

ΤΣΑΝΤΑ
-20.3571-

ΦΟΥΛΑΡΙ
-10.3517-





-20.3562 -



-20.3563 -



-20.3574 -



-20.3564 -



-20.3575 -



ΠΟΝΤΣΟ
-10.3474-

ΤΣΑΝΤΑ
-20.3562-

ΠΑΣΜΙΝΑ
-10.3520-

ΓΑΝΤΙΑ
-70.7088-



-20.3567 -



-20.3576 -



-20.3554 -



ΖΑΚΕΤΑ
-10.3480-

ΤΣΑΝΤΑ
-20.3567-

ΦΟΥΛΑΡΙ
-10.3518-

ΣΚΟΥΦΟΣ
-50.5663-



-20.3573 -



-20.3569 -



-20.3570 -



-20.3549 -



ΚΑΠΑ / ΠΟΝΤΣΟ
-10.3471-

ΤΣΑΝΤΑ
-20.3573-

ΦΟΥΛΑΡΙ
-10.3519-



-20.3558 -



-20.3552 -



-20.3555 -



-20.3553 -



-20.3561 -



ΚΑΠΑ
-10.3457-

ΤΣΑΝΤΑ
-20.3561-

ΠΑΣΜΙΝΑ
-10.3539-



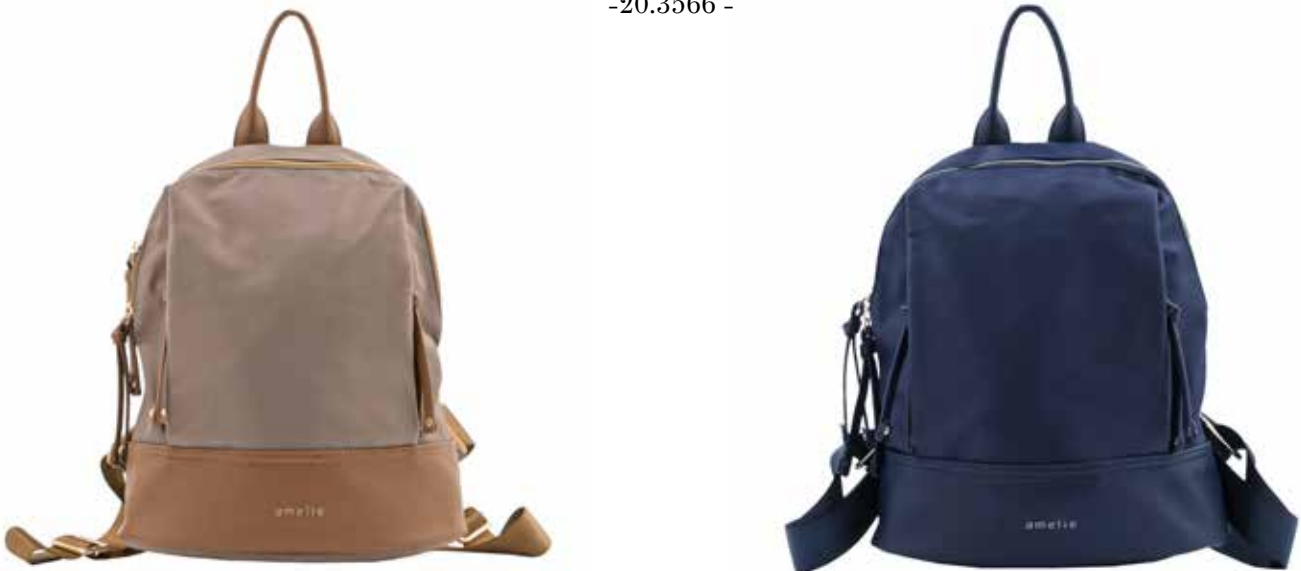
-20.3560 -



-20.3559 -



-20.3566 -



ΖΑΚΕΤΑ
-10.3477-

ΤΣΑΝΤΑ
-20.3560-

ΠΑΣΜΙΝΑ
-10.3541-

ΣΚΟΥΦΟΣ
-50.5661-



-80.8094 -



-80.8095 -



-80.8096 -



ΚΑΠΑ
-10.3452-

ΤΣΑΝΤΑ
-20.3553-

ΦΟΥΛΑΡΙ
-10.3499-



ΜΠΛΟΥΖΑ
-10.3478-

ΤΣΑΝΤΑ
-20.3555-

ΠΑΣΜΙΝΑ
-10.3528-

ΚΑΠΕΛΟ
-50.5670-





-10.3481 -



-10.3482 -



-10.3484 -



-10.3488 -



-10.3485 -



ΚΑΠΑ
-10.3466-

ΤΣΑΝΤΑ
-20.3558-

ΜΑΝΤΗΛΙ
-10.3484-

ΓΑΝΤΙΑ
-70.7081-



-10.3487 -



-10.3483 -



-10.3489 -



-10.3486 -



ΖΑΚΕΤΑ
-10.3477-

ΤΣΑΝΤΑ
-20.3565-

ΠΑΣΜΙΝΑ
-10.3525-

ΣΚΟΥΦΟΣ
-50.5667-



-10.3490 -





-10.3494 -



-10.3492 -

-10.3495 -



-10.3493 -



-10.3496 -



-10.3491 -



ΠΟΝΤΣΟ
-10.3472-

ΤΣΑΝΤΑ
-20.3554-

ΠΑΣΜΙΝΑ
-10.3544-

ΣΚΟΥΦΟΣ
-50.5665-



-10.3498 -



-10.3499 -



-10.3509 -



-10.3500 -



-10.3501 -



ΖΑΚΕΤΑ
-10.3480-

ΤΣΑΝΤΑ
-20.3556-

ΦΟΥΛΑΡΙ
-10.3509-

ΓΑΝΤΙΑ
-70.7086-



-10.3510 -



-10.3514 -



-10.3517 -



-10.3511 -



-10.3516 -



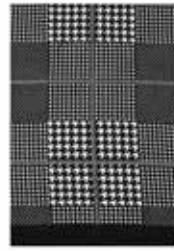
ΚΑΠΑ
-10.3453-

ΤΣΑΝΤΑ
-20.3572-

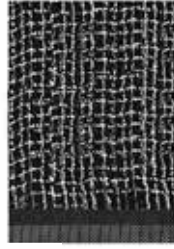
ΦΟΥΛΑΡΙ
-10.3517-



-10.3506 -



-10.3504 -



-10.3518 -



ΖΑΚΕΤΑ
-10.3476-

ΤΣΑΝΤΑ
-20.3546-

ΦΟΥΛΑΡΙ
-10.3502-

ΚΟΡΔΕΛΑ
-50.5673-



-10.3502 -



-10.3519 -



-10.3515 -



-10.3513 -



-10.3508 -



ΚΑΠΑ / ΠΟΝΤΣΟ
-10.3471-

ΤΣΑΝΤΑ
-20.3573-

ΦΟΥΛΑΡΙ
-10.3519-

ΓΑΝΤΙΑ
-70.7085-



-10.3507 -



-10.3503 -



-10.3512 -



ΚΑΠΑ
-10.3458-

ΤΣΑΝΤΑ
-20.3569-

ΦΟΥΛΑΡΙ
-10.3498-



-10.3532 -



-10.3522 -



-10.3535 -



ΠΟΝΤΣΟ ΚΑΠΙΤΟΝΕ
-10.3475-

ΤΣΑΝΤΑ
-20.3550-

ΠΑΣΜΙΝΑ
-10.3532-

ΣΚΟΥΦΟΣ
-50.5668-



-10.3521 -



-10.3520 -



-10.3523 -



ΜΠΛΟΥΖΑ
-10.3478-

ΤΣΑΝΤΑ
-20.3545-

ΠΑΣΜΙΝΑ
-10.3521-

ΣΚΟΥΦΟΣ
-50.5662-



-10.3528 -



-10.3527 -



-10.3530 -



ΖΑΚΕΤΑ
-10.3477-

ΤΣΑΝΤΑ
-20.3566-

ΠΑΣΜΙΝΑ
-10.3530-



-10.3526 -



-10.3525 -



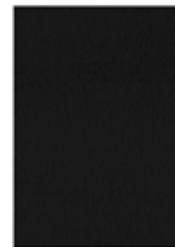
-10.3531 -



-10.3534 -



-10.3533 -



-10.3524 -



-10.3541 -



-10.3545 -



-10.3542 -



ΚΑΠΑ / ΠΟΝΤΣΟ
-10.3470-

ΤΣΑΝΤΑ
-20.3568-

ΠΑΣΜΙΝΑ
-10.3545-

ΓΑΝΤΙΑ
-70.7082-



-10.3544 -



-10.3537 -



-10.3546 -



-10.3547 -



-10.3559 -



ΚΑΠΑ
-10.3461-

ΤΣΑΝΤΑ
-20.3543-

ΠΑΣΜΙΝΑ
-10.3546-



-10.3539 -



-10.3540 -



-10.3543 -



-10.3536 -



ΚΑΠΑ
-10.3457-

ΤΣΑΝΤΑ
-20.3561-

ΠΑΣΜΙΝΑ
-10.3539-



ΚΑΠΑ / ΠΟΝΤΣΟ
-10.3470-

ΤΣΑΝΤΑ
-20.3568-

ΠΑΣΜΙΝΑ
-10.3545-

ΓΑΝΤΙΑ
-70.7082-





-10.3475-
ΠΟΝΤΣΟ ΚΑΠΙΤΟΝΕ



ΠΟΝΤΣΟ ΚΑΠΙΤΟΝΕ
-10.3475-

ΤΣΑΝΤΑ
-20.3550-

ΠΑΣΜΙΝΑ
-10.3532-

ΣΚΟΥΦΟΣ
-50.5668-



-10.3477-
ZAKETA OS





-10.3476-
ZAKETA OS





-10.3480-
ZAKETA OS



-10.3478 -
ΜΠΛΟΥΖΑ OS





-10.3452-
ΚΑΠΑ





-10.3459-
КАПА



-10.3456-
КАПА





-10.3453 -
ΚΑΠΑ





-10.3461-
ΚΑΠΑ





-10.3458-
КАПА





-10.3457-
КАПА



-10.3460-
КАПА



-10.3467-
КАПА



-10.3468-
ΚΑΠΑ ΠΑΣΜΙΝΑ



-10.3464-
ΚΑΠΑ



ΚΑΠΑ
-10.3464-

ΤΣΑΝΤΑ
-20.3559-





-10.3465 -
ΚΑΠΑ



-10.3455-
ΚΑΠΑ



-10.3466-
ΚΑΠΑ



-10.3462-
КАПА



-10.3463-
КАПА



-10.3454-
КАПА





-10.3471-
ΚΑΠΑ, ΠΟΝΤΣΟ



-10.3479-
ΚΑΠΑ





-10.3469-
ZAKETA,ΠONTΣΟ



ZAKETA/ΠΟΝΤΣΟ
-10.3469-

ΜΑΝΤΗΛΙ
-10.3486-

ΓΑΝΤΙΑ
-70.7084-



-10.3470-
ΚΑΠΑ,ΠΟΝΤΣΟ







-10.3472-
ΠΟΝΤΣΟ



ΠΟΝΤΣΟ
-10.3472-

ΤΣΑΝΤΑ
-20.3554-

ΠΑΣΜΙΝΑ
-10.3544-

ΣΚΟΥΦΟΣ
-50.5665-





-10.3474-
ΠΟΝΤΣΟ



-50.5670 -



-50.5671 -



-50.5663 -





ΜΠΛΟΥΖΑ
-10.3478-

ΤΣΑΝΤΑ
-20.3555-

ΠΑΣΜΙΝΑ
-10.3528-

ΚΑΠΕΛΟ
-50.5670-

-50.5661 -



-50.5662 -



-50.5673 -



ΖΑΚΕΤΑ
-10.3480-

ΤΣΑΝΤΑ
-20.3567-

ΦΟΥΛΑΡΙ
-10.3518-

ΣΚΟΥΦΟΣ
-50.5663-



-50.5667 -



-50.5666 -



-_50.5665 -



-50.5668 -



-50.5664 -



ΖΑΚΕΤΑ
-10.3477-

ΠΑΣΜΙΝΑ
-10.3541-

ΣΚΟΥΦΟΣ
-50.5661-



-70.7081 -



-70.7084 -



-70.7082 -



-70.7083 -



-70.7085 -



-70.7086 -



-70.7087 -



-70.7088 -







ΠΟΝΤΣΟ
-10.3474-

ΤΣΑΝΤΑ
-20.3562-

ΠΑΣΜΙΝΑ
-10.3520-

ΓΑΝΤΙΑ
-70.7088-

ΑΝΔΡΙΚΑ



-10.3549 -



-10.3550 -



-10.3551 -





-10.3555 -



-10.3556 -



-10.3557 -



-10.3552 -



-10.3553 -



-10.3554 -



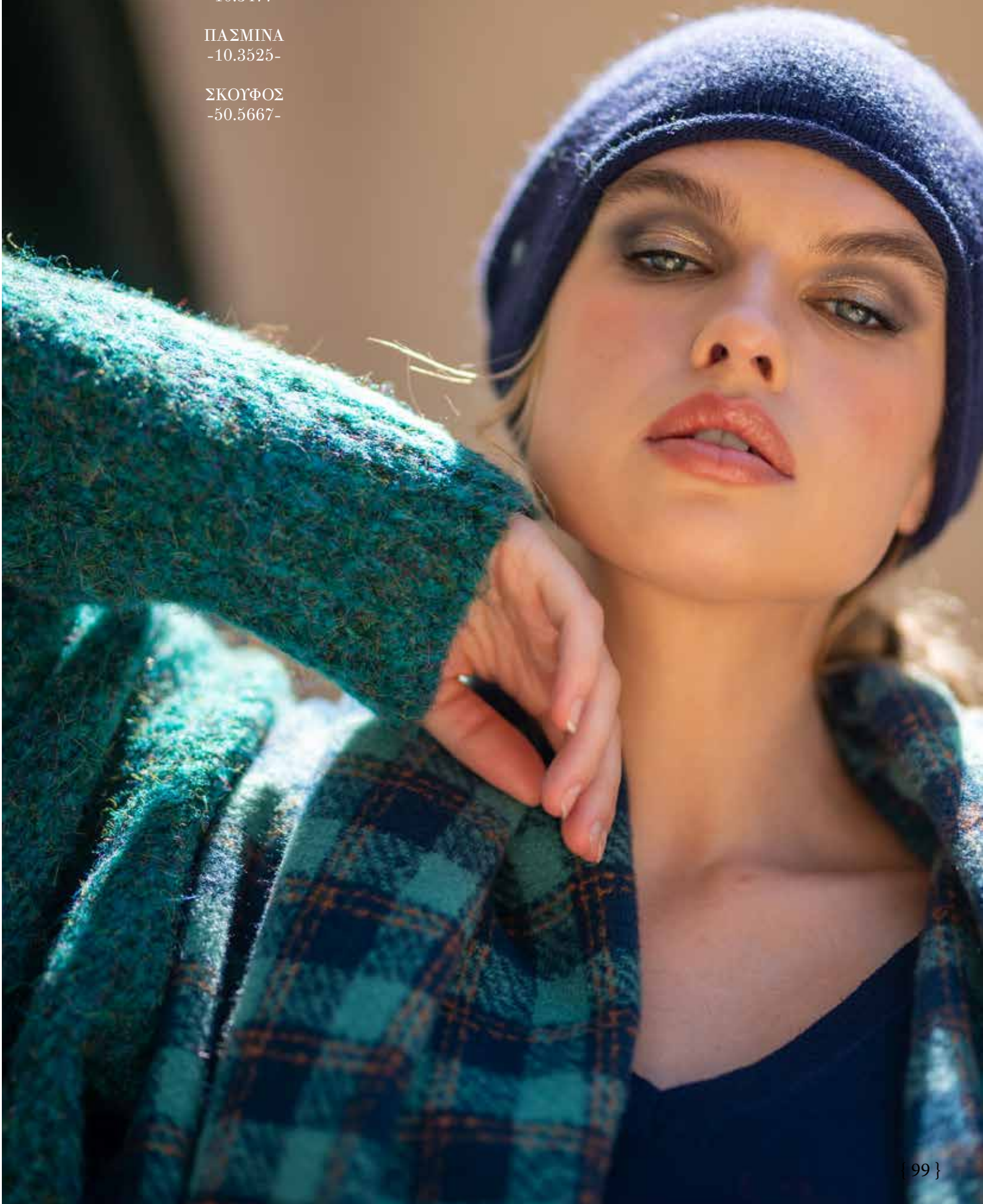
-70.7090 -



ΖΑΚΕΤΑ
-10.3477-

ΠΑΣΜΙΝΑ
-10.3525-

ΣΚΟΥΦΟΣ
-50.5667-





Ι. ΣΑΝΤΟΡΙΝΑΙΟΥ & ΣΙΑ Ε.Ε.

Λεωφόρος Βουλιαγμένης 581,
164 52 Αργυρούπολη

τηλ.: 210 99 19 529

amelieaccess@gmail.com

www.ameliefashion.gr

Αντιπρόσωπος Κύπρου

Ιουλία Γενεθλίου

Λεωφ. Μακαρίου 198,
Λεμεσός, Κύπρος

τηλ.: 00357 - 99672939 / 99166396

iouliagenethliou59@gmail.com

Photographer: Μάνος Ξηρουχάκης

Assistant: Νίκος Τζαμίχας

Crazy Nuts Productions 

Make up: Ελισάβετ Δερέ

δημιουργικό-παραγωγή:

Λυχνία Α.Ε., www.lyhnia.com



 Amelie Accessories

 ameliefashion_

